



BV-16

## BIÇAKLI SÜRGÜLÜ VANA / WAFER TİP

### GENEL ÖZELLİKLER

#### Çalışma Şekli:

Sürgülü vanalar; akışkan geçişini, iki sızdırmazlık halkası arasında, geçiş yönüne dik olarak kayan bir bıçak (sürgü) ile kapatıp, açarak görevlerini yerine getirirler. Tam açık veya tam kapalı olarak çalışmaları tercih edilir. Hassas akış kontrolü için uygun değildir.

#### Kullanım Alanları ve Sızdırmazlık

Daha çok lifli akışkanlarda, örneğin kâğıt sanayi ve atık su hatlarında, kullanılmaya uygun bir vana çeşididir. Tek parçalı gövdesi ve elastomer (EPDM, NBR, NR) siti ile tam sızdırmazlık sağlamaktadır. Akışkan özelliğine göre metal sitli de üretilebilir.

Volanlı, dişli kutulu, zincir çarklı, pnömatik aktüatörlü ve elektrik aktüatörlü olabilir. Yükselen ve yükselmeyen milli alternatifleriyle mevcuttur.

#### Tahrik Şekli

Genelde el ile, pnömatik aktüatörler ile

#### Avantajları

- Tam açık vana, akış için direnci oldukça düşük ve düzgün bir geçiş sağlar.
- Her iki taraftan akış için de kullanılabilirler.
- Vana herhangi bir konumda monte edilebilir. Ancak, milin yere dik ve volanın üstte olması tercih edilir.
- Büyük anma çaplarında bile kısa vana boyu söz konusudur.
- Ekonomik ve rahatlıkla temin edilebilirler.
- Yüksek basınçlara uygun tipleri vardır.
- Bakımı kolaydır.

#### Akışkan Cinsi

Yarı katı olarak adlandırabileceğimiz tüm akışkanlarda kullanımı tercih edilmektedir.

#### Anma Ölçüleri

DN 50'den DN 600'e kadar olabilmektedir.

#### Çalışma Sıcaklık Aralığı

Genelde -10 °C ve +110 °C aralığındadır.

#### Gövde Malzemesi

GGG-40 Sfero Döküm

#### Basınç Sınıfı

PN16

#### Uygulama Alanları

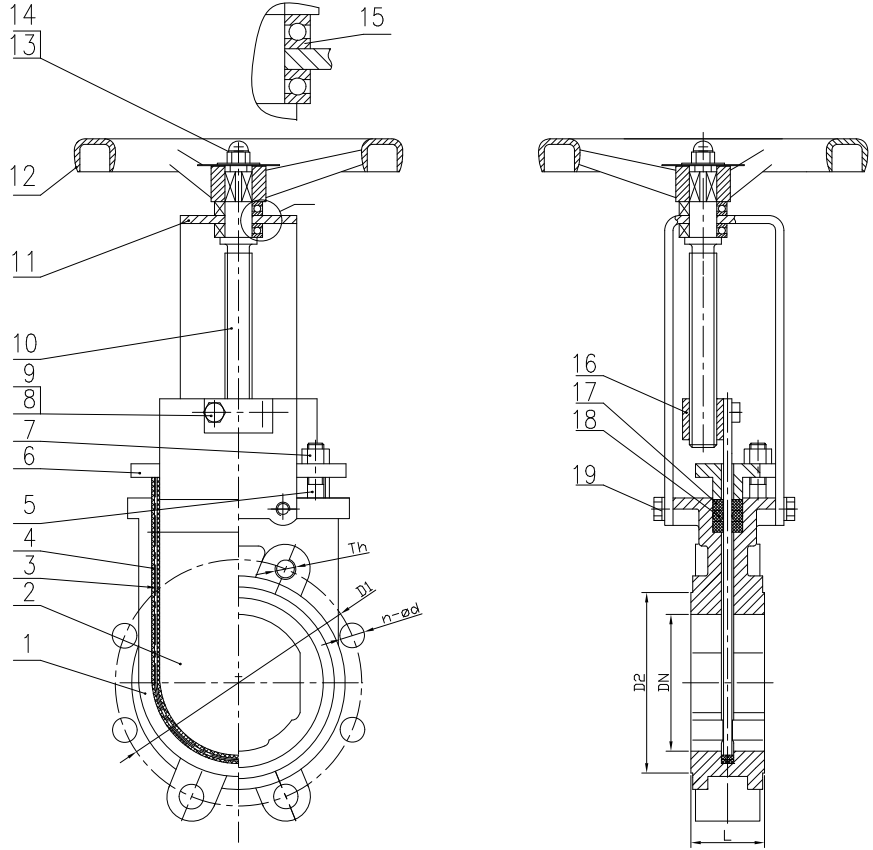
- Kağıt Endüstrisi
- Petro Kimya Endüstrisi-Arıtma Tesisleri
- Maden Sektörü
- Kimyasal Üretim Tesisleri
- Gıda
- Kumanda sistemleri



# BV-16 BIÇAKLI SÜRGÜLÜ VANA / WAFER TİP

ÇAP	TORK (N/m)*
DN50	10
DN65	12
DN80	15
DN100	20
DN125	22
DN150	25
DN200	50
DN250	80
DN300	90
DN350	105
DN400	120
DN500	170
DN600	200

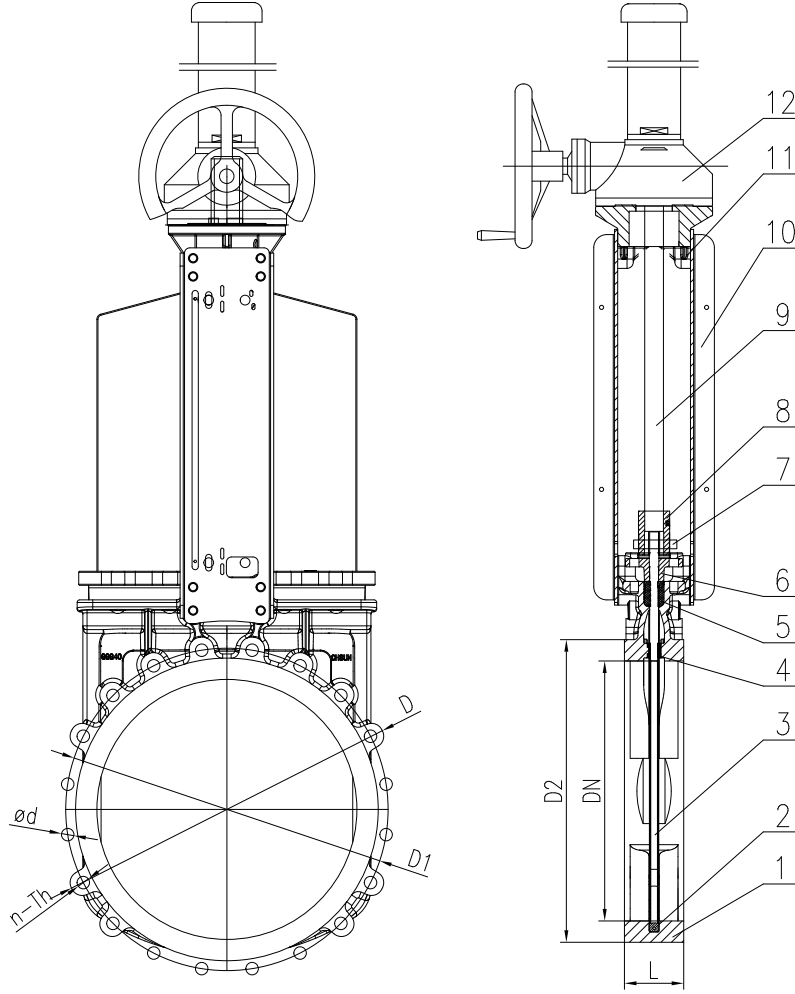
\* Tork değerlerini (N/m)  
%30-50 arasında emniyetli  
olarak dikkate alınız.



Parça Listesi		
No	Parça	Malzeme
1	Gövde	GGG40
2	Biçak	SS304
3	Sit Halkası	EPDM
4	Tel	SS201
5	Cıvata	Karbon Çelik + Zn
6	Salmastra Bileziği	A216 WCB
7	Cıvata Somunu	Karbon Çelik + Zn
8	Cıvata	Karbon Çelik + Zn
9	Cıvata Somunu	Karbon Çelik + Zn
10	Mil	A276 304
11	Conta	Q235A
12	Kol	A47 32510
13	Cıvata	Karbon Çelik + Zn
14	Kilit Somunu	Karbon Çelik + Zn
15	Montaj	Dişli
16	Mil Contası	Pirinç
17	Salmastra	PTFE
18	O-ring	EPDM
19	Somun	Karbon Çelik + Zn

ÇAPLAR (mm)					
DN	D1	D2	n-Ød	Th	L
50	125	99	4-Ø19	M16	48
65	145	118	4-Ø19	M16	48
80	160	132	8-Ø19	M16	51
100	180	156	8-Ø19	M16	51
125	210	184	8-Ø19	M16	57
150	240	211	8-Ø23	M20	57
200	295	266	12-Ø23	M20	70
250	355	319	12-Ø28	M24	70
300	410	370	12-Ø28	M24	76
350	470	429	16-Ø28	M24	76
400	525	480	16-Ø31	M27	89

## BV-16 BIÇAKLI SÜRGÜLÜ VANA / WAFER TİP



Parça Listesi		
No	Parça	Malzeme
1	Gövde	GGG40
2	Sızdırmazlık	EPDM
3	Biçak	SS304
4	Guide Pad	PTFE
5	Conta	PTFE
6	Salmastra	A216 WCB
7	Çatal Pim	Karbon Çelik
8	Chuck	A216 WCB
9	Mil	A276 WCB
10	Çatal	Q235A
11	Somun-Çatal	Karbon Çelik + Zn
12	Montaj	Dişli Kutusu

ÇAPLAR (mm)					
DN	D1	D2	n-Ød	Th	L
500	650	609	20-M30	Ø34	114
600	770	720	20-M33	Ø37	114